



**CITTA' METROPOLITANA DI GENOVA**  
**DIREZIONE TERRITORIO E MOBILITA'**

Servizio Infrastrutture e Mobilità  
Ufficio Lavori Pubblici

**CC 08/25 - MIT2**

**OGGETTO:**

CC 08/25\_MIT2 Realizzazione di cordoli ed opere di sostegno della sede stradale e di opere di protezione della sede viaria, interventi per migliorare il sistema di disciplinamento e smaltimento delle acque inadeguato alle nuove condizioni climatiche, interventi di sostituzione delle protezioni marginali vetuste e non più pienamente efficienti con nuove barriere adeguate alla normativa vigente

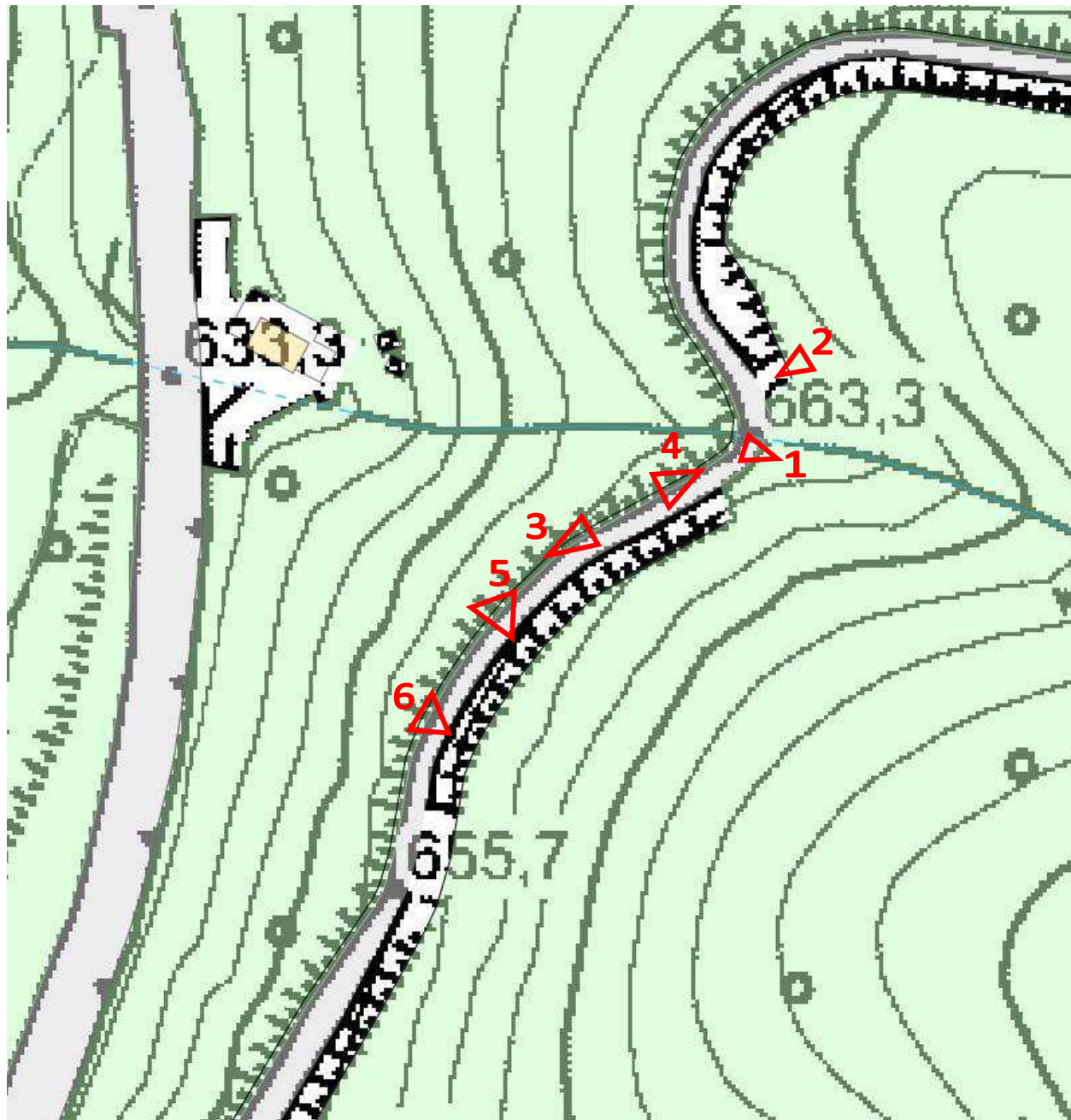
**PROGETTO ESECUTIVO**

**DOCUMENTAZIONE FOTOGRAFICA**

REDATTO DA:  Geom. Andrea Napoli   Arch. Giorgia Guerra 	PROGETTISTI:  Ing. Chiara Pitruzzelli 	ALLEGATO  <b>7</b>	
		TAVOLA N°	
ASSISTENZA ALLA PROGETTAZIONE (in caso di professionista esterno)	IL RESPONSABILE D'UFFICIO: Ing. Francesca Villa 	SCALA <b>18 DIC. 2025</b>	
	IL RESPONSABILE DEL PROCEDIMENTO: Ing. Francesca Villa 	DATA <b>18 DIC. 2025</b>	
CONTROLLATO	DATA	AGGIORNATO	DATA
APPROVATO	DATA	AGGIORNATO	DATA

DOCUMENTAZIONE FOTOGRAFICA

SP62 km. 4+000



*Carta tecnica regionale fuori scala, indicazione punti di ripresa*



*Foto 1*



*Foto 2*





Foto 3

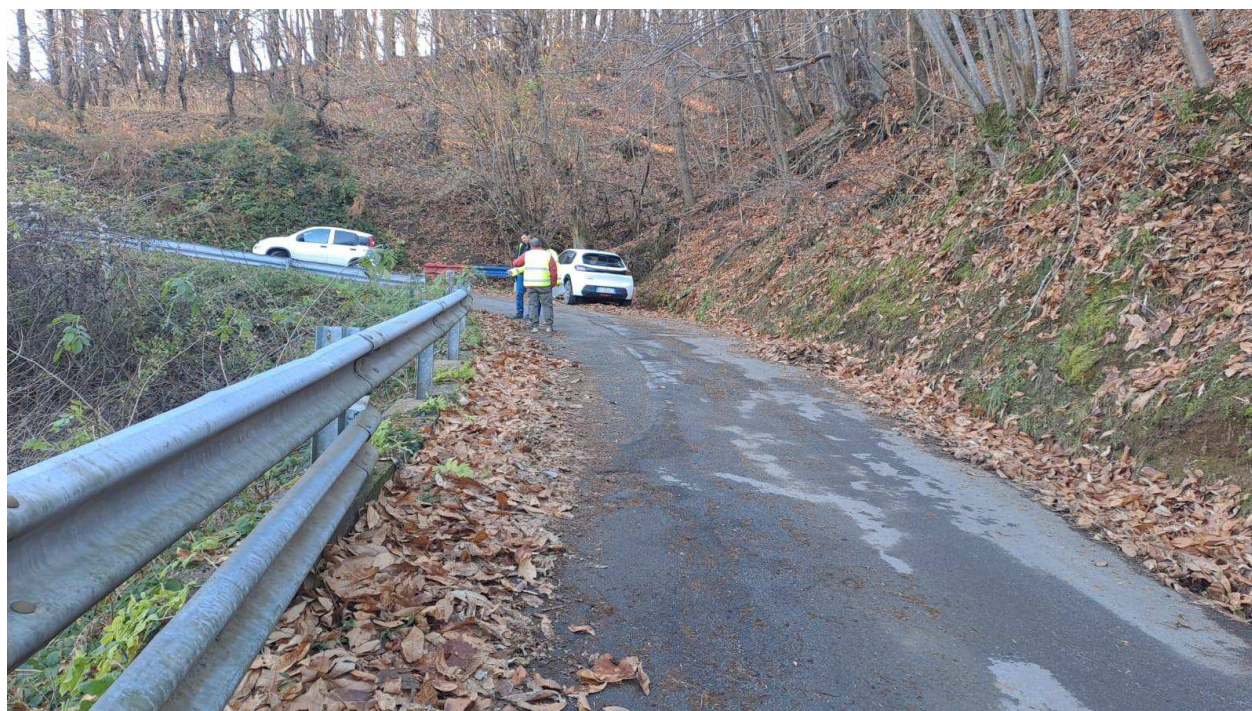
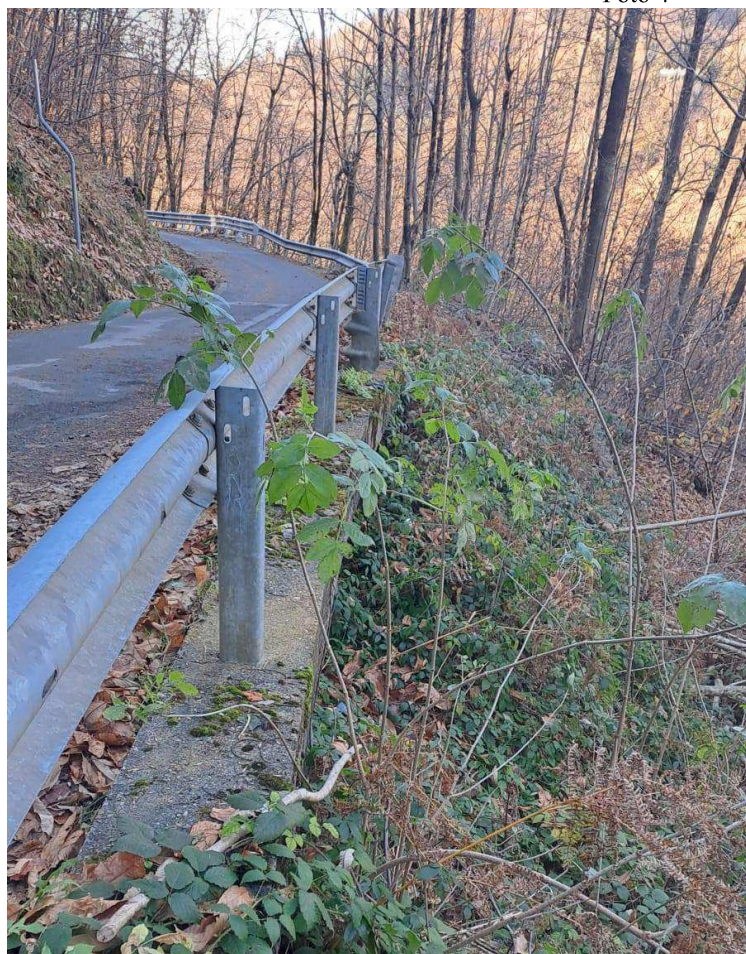
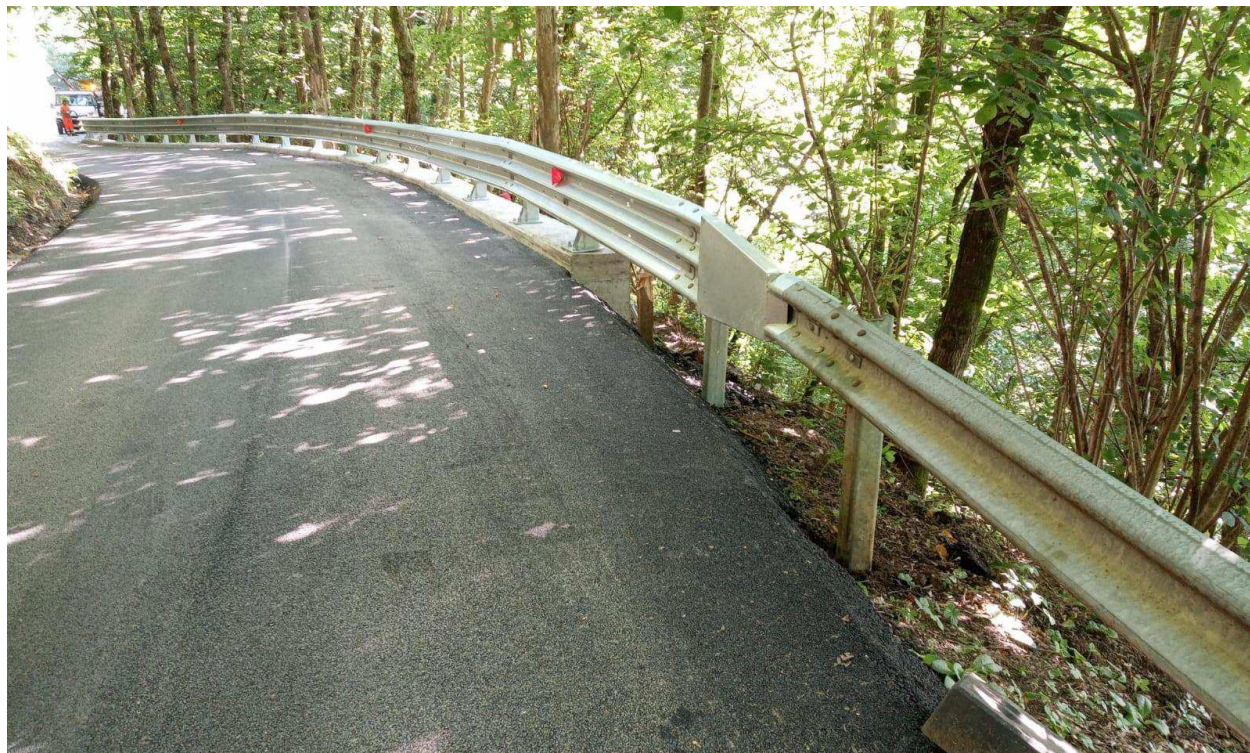


Foto 4





*Foto 5*



*Foto 6*

